

Fenntartható települési közlekedésfejlesztés  
„Teljes település közlekedési úthálózatának  
kerékpáros barátta alakítása kerékpárforgalmi  
létesítmények kijelölésével, építésével”

Támogatási szerződés száma:

TOP-3.1.1-15-BK1-2016-00003

Kedvezményezett: Soltvadkert Város Önkormányzata

A megvalósítandó európai uniós fejlesztés rövid  
bemutatása, és a várható eredmények felvázolása.



### Sajtóközlemény

## ÉPÜL A KERÉKPÁRÚT SOLTVADKERTEN

Megkezdődött a kerékpárút fejlesztése Soltvadkerten, a településfejlesztési Operatív Program keretében. A TOP 3.1.1-15 jelű, Fenntartható települési közlekedésfejlesztés témakörében 160 millió forint, vissza nem térítendő támogatást nyert Soltvadkert város Önkormányzata. Az Európai Unió Strukturális és Beruházási Alapok támogatásának köszönhetően, a Petőfi Sándor utca, az 54. sz. út Bócsa felé vezető belterületi szakasza, valamint a Vadkerti-tó üdülővezetékéhez vezető kerékpárút megépítése valósul meg. A munkálatokat elkezdték, a tervek szerint halad az építkezés, mellyel 2018. márciusra kell elkészülni a kivitelezőknek. Soltvadkert Bács-Kiskun megye legforgalmasabb csomópontja, naponta mintegy hét-nyolcezer jármű kel át a városon. (Az 54-es, 52-es főútvonalakba esik) Az utóbbi tíz évben a város minden megközelíthetőségi irányból kiépítette a kerékpárutat. Biztonságosan el lehet jutni két keréken Kiskunhalasról (30 km), Akasztórról, Kecelről, Kecskemét irányába Bócsáig. Ezzel Magyarország egyik legnagyobb összefüggő kerékpárút hálózatának csomópontja lett Soltvadkert. A belterületen, a tóhoz vezető szakasz megépítésével még erőteljesebb lesz a turizmus, lehetőség nyílik az egészséges életmód jó példával alátámasztott propagálására.

Jó hatással lehet a helyi gazdaságra a soltvadkerti kiváló borok népszerűsítésére és értékesítésére, a pálinkák, a helyi gasztronómia, a méltán híres soltvadkerti fagyalt kóstolására, a szolgáltatóipar fejlődésére. A város legfőbb idegenforgalmi vonzereje a Vadkerti-tó, melynek biztonságos megközelítése a városból kerékpárúton csak ezen fejlesztéssel válik lehetővé.

Soltvadkert Város Önkormányzata alapvető feladatának és céljának tekinti, hogy a helyi lakosság számára, infrastruktúrájában fejlett, élhető várost tartson fenn, továbbá erősítse a település turizmusát, népszerűsítse szolgáltatásait, értékeit.

Támogatási szerződés száma: TOP-3.1.1-15-BK1-2016-00003

Kedvezményezett: Soltvadkert Város Önkormányzata

Képviselő: Lehoczki Ferenc polgármester

6230 Soltvadkert, Kossuth Lajos u. 6.

A településfejlesztési Operatív Program keretében (továbbiakban TOP) a TOP 3.1.1-15 jelű, Fenntartható települési közlekedésfejlesztés tárgyú felhívására támogatási kérelmet nyújtott be Soltvadkert Város Önkormányzata, mely a TOP-3.1.1-15-BK1-2016-00003 azonosítószámon regisztráltak, eredményesen bíráltak és 2017. május 1-től vissza nem térítendő támogatásban részesítettek.

A projekt tartalma a Felhívás 3.1.1 A) pontjában rögzített „Teljes település közlekedési úthálózatának kerékpáros barátta alakítása kerékpárforgalmi létesítmények kijelölésével, építésével” 3 szakaszban:

**1. szakasz:** 54 sz. II. rendű főút belterületi határ Petőfi u. közötti szakaszon 485 méter hosszan. Az 54 sz. II. rendű főút bevezető szakasza mellett, szelvényezés szerinti baloldalon a 43+578 - 44+069 km között elválasztás nélküli gyalogos–kerékpáros burkolat létesül.

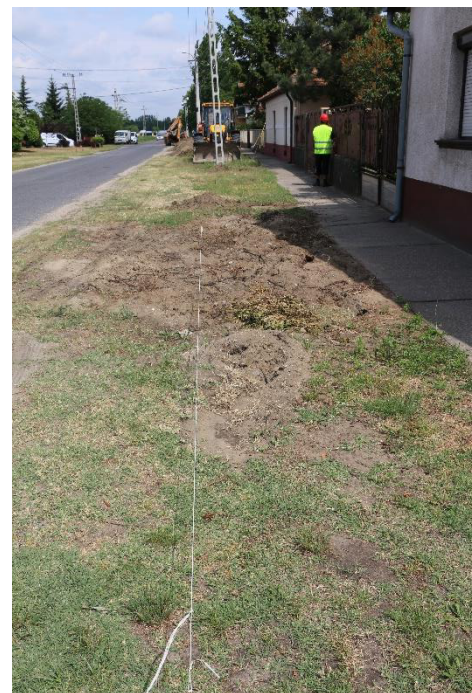
**2. szakasz:** a Petőfi u 54 sz. II. r. főút–Kossuth L. Általános Iskola területe közötti szakasz 550 méter hosszan. Az 1. szakasz folytatásaként az általános iskola területéig létesül, jellemzően a beépítési vonalhoz csatlakozóan, elválasztott gyalogos–kerékpáros vegyes–kerékpáros forgalom biztosításával alakítandó ki. Kerékpárút biztosítja a település Széchenyi és Bajcsy Zs. utcákkal határolt keleti település részen élők belváros felé irányuló kerékpáros valamint e területen élő diákok iskolába irányuló forgalmának biztonságát.

**3. szakasz:** Vadkerti - tó felé vezető kerékpárút belterületi szakaszának megépítése 840 méter hosszán. A szakasz egyik oldalon a meglévő Bócsa- Soltvadkert kerékpárútba csatlakozik be, másik végén a Petőfi utcai körforgalomba, jelen projekt 1. szakaszába.

A város legfőbb idegenforgalmi vonzereje a Vadkerti-tó, melynek biztonságos megközelítése a városból kerékpárúton csak ezen fejlesztéssel válik lehetővé. Köztudott, hogy az elmúlt évek kerékpárturizmusának fellendülésével egyre többen keresik fel azokat a kirándulóhelyeket, ahol kiépített kerékpárúton lehet közlekedni. Soltvadkert Bács-Kiskun megye legforgalmasabb csomópontja, naponta mintegy hét-nyolcezer jármű kel át a városon. (Az 54-es, 52-es főútvonalakba esik) Az utóbbi tíz évben a város minden megközelíthetőségi irányból kiépítette a kerékpárutat. Biztonságosan el lehet jutni két keréken Kiskunhalasról (30 km), Akasztórol, Kecelről, Kecskemét irányába Bócsáig. Ezzel Magyarország egyik legnagyobb összefüggő kerékpárút hálózatának csomópontja lett Soltvadkert. A belterületen, a tóhoz vezető szakasz megépítésével még erőteljesebb lesz a turizmus, lehetőség nyílik az egészséges életmód jó példával alátámasztott propagálására. Jó hatással lehet a helyi gazdaságra a soltvadkerti kiváló borok népszerűsítésére és értékesítésére, a pálinkák, a helyi gasztronómia, a méltán híres soltvadkerti fagyalt kóstolására, a szolgáltatóipar fejlődésére.









2018. február



